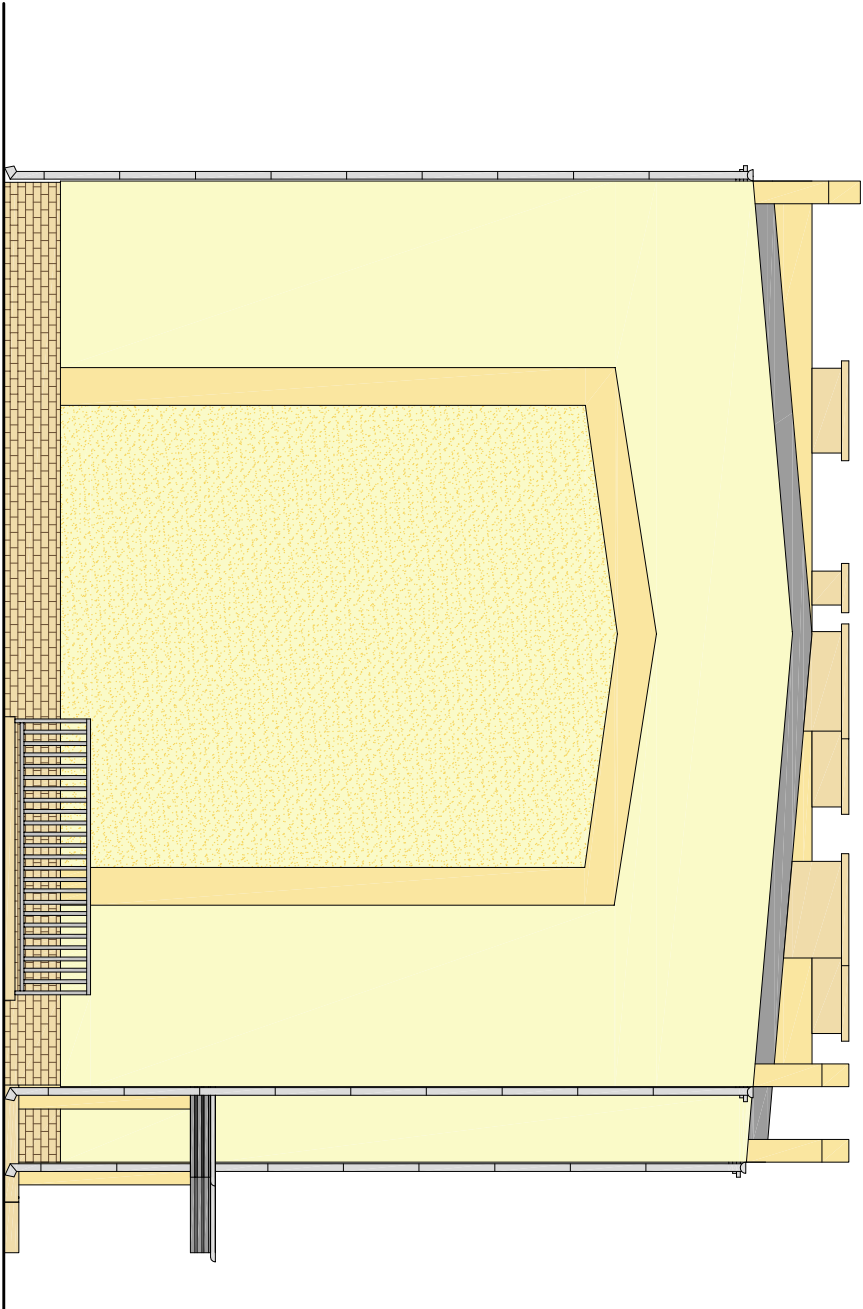


ELEWACJA ZACHODNIA



ELEWACJA WSCHODNIA

PRACOWNIA USŁUG PROJEKTOWYCH			
MARIUSZ KŁOSOWSKI		89-604 CHOJNICE ILIGIŃSKA 54	
NAZWA I ADRES		BUDYNEK MIESZKALNY WIELORODZINNY	
PROJEKTOWANEGO		WRAZ Z INFRASTRUKTURĄ TOWARZYSZĄCĄ NA DZ. nr 2257/1,	
OBJEKTU BUDOWLANEGO		2250/1, 2247, 2248, 2249, 2258, 2259, 2260 W MIEJSCOWOŚCI CZERSK	
		INWESTOR: GMINA CZERSK, UL. KOSCIUSZKI 27, 89-600 CZERSK	
BRANŻA BUDOWLANA		SKALA	1:100
NR RYS		3	
PROJEKTANT ARCHITEKTURY		PROJEKTANT KONSTRUKCJI	
MARIUSZ KŁOSOWSKI		MARIUSZ KŁOSOWSKI	
UWAGA: 27.10.1987		UWAGA: 27.10.1987	
17.12.2009		17.12.2009	